

早期の胃がんは、  
ご自分ではまず気づきません。  
見つけれられるのは、  
専門家だけです。

早期の胃がんは、自覚症状がないのが普通です。  
あったとしても、胸やけ、吐き気、食欲不振など、  
「今日はちょっと調子悪いかな」  
と思うような軽いものです。  
「異常を感じたら検診に行こう」では、  
手遅れになる場合があります。

早期発見するためには  
専門家による検診を2年に1度  
定期的に行うことが大切です。



## 胃がん検診の流れ

### 1. 受診場所・受診日を選ぶ

同封の一覧表をご覧ください。

### 2. 電話でお申し込みください

TEL 000-0000-0000

### 3. 受診

自己負担金 0,000円を支払い受診してください。

- 受診内容  
・問診 ・バリウムによるX線検査

### 4. 結果\*

約2～3週間後に自宅に郵送されます。  
検査結果を確認してください。

- 対象者：〇〇市在住の50歳以上の方
- 受診期間：令和〇〇年〇月〇日～  
令和〇〇年〇月〇日まで

胃がん検診は助成がない場合7,000円程度かかりますが、  
市から助成が出るため、自己負担0,000円で受診できます。

検査費用	約 0,000 円
- 助成金	約 0,000 円
自己負担金	0,000 円

※ 検診は自治体と、各医療機関が連携して行っています。精密検査の結果は関係機関で共有され、市区町村へと報告されます。また、最初に受診した医療機関と異なる医療機関で精密検査を受けた場合は最初に受診した医療機関にも後日、精密検査結果が共有されます。(医療機関の検診精度向上のため)

お問い合わせ先

〇〇市〇〇部〇〇課  
〒〇〇〇-〇〇〇〇 〇〇市〇〇町〇丁目〇〇番〇〇号  
電話 〇〇〇-〇〇〇-〇〇〇

最後に  
胃がん検診を  
受けたのは、  
何年前ですか？

安心のために、

2年に1度は胃がん検診

自己負担は0,000円です。

## 胃がん検診には、2つの検査方法があります。<sup>※1</sup>

下記の特長をよく読んで、あなたに合った検査方法を選んでください。

SAMPLE

SAMPLE

### ①バリウムによるX線検査

費用：0,000円

- \* 検査時間は10分程度
- \* 他の検査とまとめて受けられる
- \* 飲むバリウムの量はこれだけ



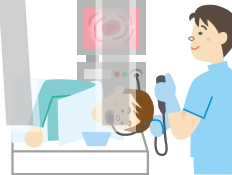
(150~200ml程度)

### ②胃内視鏡による検査

費用：0,000円

- \* 検査時間は約30分~60分程度
- \* 平成29年度より国の指針に追加
- \* 経口内視鏡検査

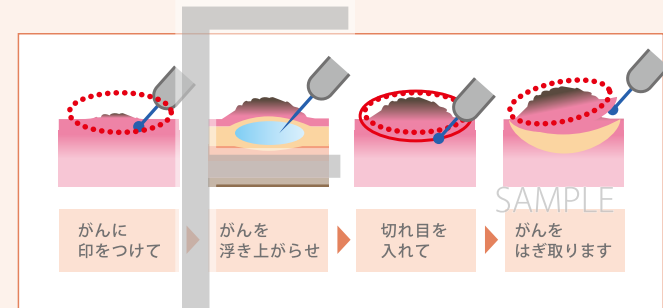
先端にカメラのついた細い柔軟なチューブを口から体内に挿入し、胃内部を観察する検査です。



(経鼻内視鏡検査を選べる場合があります。詳しくは医療機関へお問い合わせください。)

胃がんは“なりやすい”がんですが、“治しやすい”がんでもあります。

胃がんが見つかっても早期なら、胃を取らずに内視鏡でがん細胞だけはぎ取れます。



胃がんはわが国では50歳代以降に罹患する人が多く、がんによる死亡原因の上位に位置するがんです。<sup>※3</sup>

※3 胃は、がん罹患した人が2番目に多い部位です。(2018年男女計)  
出典：国立がん研究センター がん情報サービス「最新がん統計」(全国がん登録)

検診で「要精密検査」となった場合は、その後必ず精密検査を受けてください。

その場合の精密検査は、「X線検査の精密検査は胃内視鏡検査」「胃内視鏡検査の精密検査は生検(組織の一部を採取して調べる)または、胃内視鏡検査の再検査」を行います。

出典：国立がん研究センター がん情報サービス

このリーフレットは、国立がん研究センター

が作成しました。

※1 検診では、がんでないのに「要精密検査」と判定される場合や、がんがあるのに見つからない場合もあります。

早期に見つければ、95%以上治ります。検診は2年に1度、定期的に受けてください。<sup>※2</sup>

ただし、胃の痛み、不快感、食欲不振、食事がつかえるなどの症状がある場合は、次の検診を待たずに医療機関を受診してください。

※2 ここでいう「治る(=治療)」とは、診断時からの5年相対生存率で、I期(早期がん)で発見された場合の値を示しています。相対生存率は、がん以外の原因で亡くなる人の影響を除いた数値です。出典：全がん協加盟施設における5年生存率(2010~2012年診断例)

早期の胃がんは、  
ご自分ではまず気づきません。  
見つけられるのは、  
専門家だけです。

早期の胃がんは、自覚症状がないのが普通です。  
あったとしても、胸やけ、吐き気、食欲不振など、  
「今日はちょっと調子悪いな」  
と思うような軽いものです。  
「異常を感じたら検診に行こう」では、  
手遅れになる場合があります。

SAMPLE 早期発見するためには  
専門家による検診を毎年  
定期的に受けることが大切です。



## 胃がん検診の流れ

### 1. 受診場所・受診日を選ぶ

同封の一覧表をご覧ください。

### 2. 電話でお申し込みください

TEL 000-0000-0000

### 3. 受診

自己負担金0,000円を支払い受診してください。

- 受診内容
- ・問診 ・バリウムによるX線検査

### 4. 結果\*

約2～3週間後に自宅に郵送されます。  
検査結果を確認してください。

- 対象者：〇〇市在住の50歳以上の方
- 受診期間：令和〇〇年〇月〇日～  
令和〇〇年〇月〇日まで

胃がん検診は助成がない場合7,000円程度かかりますが、  
市から助成が出るため、自己負担0,000円で受診できます。

検査費用	SAMPLE 約0,000円
- 助成金	約0,000円
自己負担金	0,000円

※ 検診は自治体と、各医療機関が連携して行っています。精密検査の結果は関係機関で共有され、市区町村へと報告されます。また、最初に受診した医療機関と異なる医療機関で精密検査を受けた場合は最初に受診した医療機関にも後日、精密検査結果が共有されます。(医療機関の検診精度向上のため)

お問い合わせ先

〇〇市〇〇部〇〇課  
〒〇〇〇-〇〇〇〇 〇〇市〇〇町〇丁目〇〇番〇〇号  
電話 〇〇〇-〇〇〇-〇〇〇

SAMPLE  
最後に  
胃がん検診を  
受けたのは、  
何年前ですか？

SAMPLE

SAMPLE

安心のために、  
毎年 胃がん検診

自己負担は0,000円です。

## 胃がん検診には、2つの検査方法があります。<sup>※1</sup>

下記の特長をよく読んで、あなたに合った検査方法を選んでください。

SAMPLE

SAMPLE

### ①バリウムによるX線検査

費用：0,000円

- \* 検査時間は10分程度
- \* 他の検査とまとめて受けられる
- \* 飲むバリウムの量はこれだけ

SAMPLE



現在

(150~200ml程度)



SAMPLE

早期に見つければ、95%以上治ります。検診は毎年、定期的に受けてください。<sup>※2</sup>

ただし、胃の痛み、不快感、食欲不振、食事がつかえるなどの症状がある場合は、次の検診を待たずに医療機関を受診してください。

※2 ここでいう「治る(=治癒)」とは、診断時からの5年相対生存率で、I期(早期がん)で発見された場合の値を示しています。相対生存率は、がん以外の原因で亡くなる人の影響を除いた数値です。出典:全がん協加盟施設における5年生存率(2010~2012年診断例)

### ②胃内視鏡による検査

費用：0,000円

- \* 検査時間は約30分~60分程度
- \* 平成29年度より国の指針に追加
- \* 経口内視鏡検査

先端にカメラのついた細い柔軟なチューブを口から体内に挿入し、胃内部を観察する検査です。

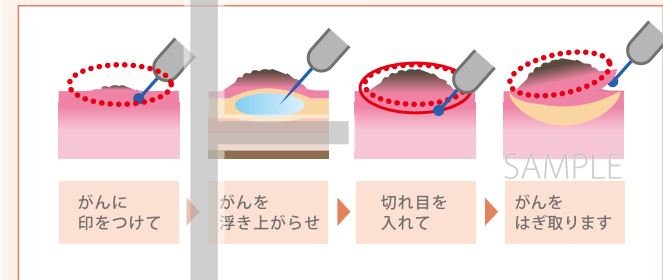
(経鼻内視鏡検査を選べる場合があります。詳しくは医療機関へお問い合わせください。)



SAMPLE

胃がんは“なりやすい”がんですが、“治しやすい”がんでもあります。

胃がんが見つかったも早期なら、胃を取らずに内視鏡でがん細胞だけはぎ取れます。



胃がんはわが国では50歳代以降に罹患する人が多く、がんによる死亡原因の上位に位置するがんです。<sup>※3</sup>

※3 胃は、がん罹患した人が2番目に多い部位です。(2018年男女計)  
出典:国立がん研究センター がん情報サービス「最新がん統計」(全国がん登録)

検診で「要精密検査」となった場合は、その後必ず精密検査を受けてください。

その場合の精密検査は、「X線検査の精密検査は胃内視鏡検査」「胃内視鏡検査の精密検査は生検(組織の一部を採取して調べる)または、胃内視鏡検査の再検査」を行います。

出典:国立がん研究センター がん情報サービス

このリーフレットは、国立がん研究センター

が作成しました。