

**早期の胃がんは、
ご自分ではまず気づきません。
見つけれられるのは、
専門家だけです。**

早期の胃がんは、自覚症状がないのが普通です。
あったとしても、胸やけ、吐き気、食欲不振など、
「今日はちょっと調子が悪いかな」
と思うような軽いものです。
「異常を感じたら検診に行こう」では、
手遅れになる場合があります。

**早期発見するためには
専門家による検診を2年に1度
定期的に行うことが大切です。**



胃がん検診の流れ

1. 受診場所・受診日を選ぶ

同封の一覧表をご覧ください。

2. 電話でお申し込みください

TEL 000-0000-0000

3. 受診

自己負担金 0,000 円を支払い受診してください。

■ 受診内容
・問診 ・胃内視鏡による検査

4. 結果*

約 2～3 週間後に自宅に郵送されます。
検査結果を確認してください。

- 対象者：〇〇市在住の50歳以上の方
- 受診期間：平成〇〇年〇月〇日～
平成〇〇年〇月〇日まで

胃がん検診は助成がない場合 7,000 円程度かかりますが、
市から助成が出るため、自己負担 0,000 円で受診できます。

検査費用	約 0,000 円
－ 助成金	約 0,000 円
自己負担金	0,000 円

※ 検診は自治体と、各医療機関が連携して行っています。精密検査の結果は関係機関で共有され、市区町村へと報告されます。また、最初に受診した医療機関と異なる医療機関で精密検査を受けた場合は最初に受診した医療機関にも後日、精密検査結果が共有されます。(医療機関の検診精度向上のため)

お問い合わせ先

〇〇市〇〇部〇〇課
〒〇〇〇-〇〇〇〇 〇〇市〇〇町〇丁目〇〇番〇〇号
電話 〇〇〇-〇〇〇-〇〇〇

SAMPLE

最後に
胃がん検診を
受けたのは、
何年前ですか？

SAMPLE

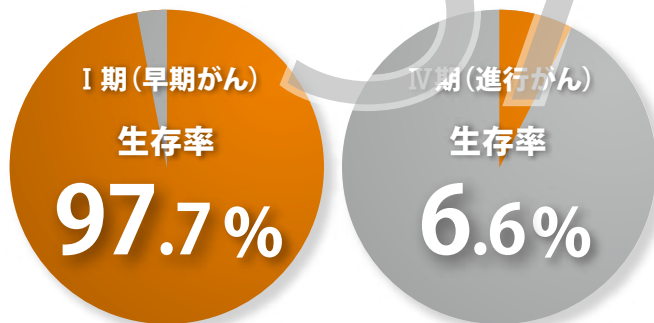
安心のために、

2年に1度は胃がん検診

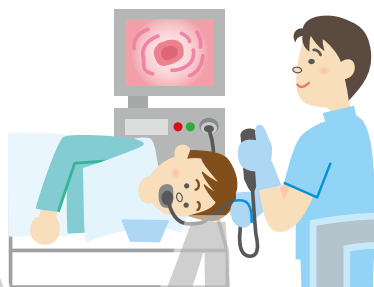
自己負担は0,000円です。

胃がんはわが国では
50歳代以降に罹患する人が多く
がんによる死亡原因の
上位に位置するがんです。^{※1}

胃がんはなりやすいがんですが、
治しやすいがんでもあります。
早期に見つければ、
95%以上治ります。^{※2}



胃がん検診は、
胃内視鏡による検査です。
検査自体は
10分程度で終わります。



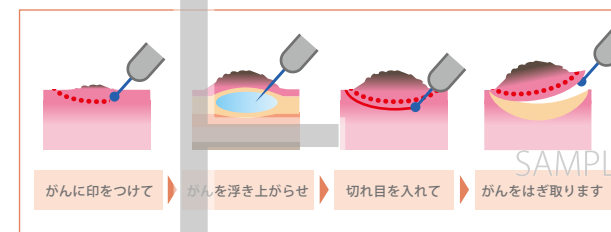
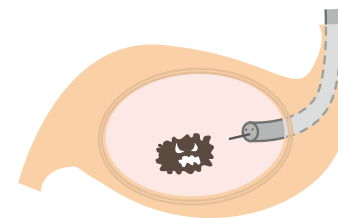
先端にカメラのついた細い柔軟なチューブを口から体内に挿入し、胃内部を観察する検査です。
(経鼻内視鏡検査を選ぶ場合があります。詳しくは医療機関へお問い合わせください。)

検診で
「要精密検査」となった場合は
その後必ず、精密検査を
受けてください。

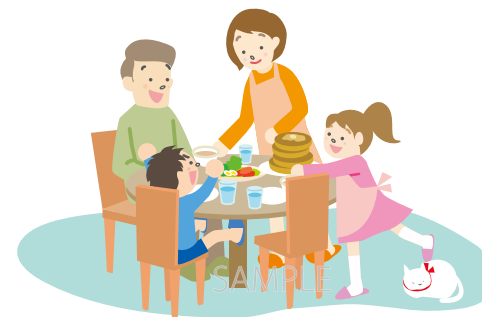
精密検査は生検(組織の一部を採取して調べる)
または、胃内視鏡検査の再検査です。^{※3}

^{※3} 検診では、がんでないのに「要精密検査」と判定される場合や、がんがあるのに見つけれない場合もあります。

精密検査で
胃がんが見つかったら、
早期なら、胃を取らずに
がん細胞だけはぎ取れます。



術後の生活も
今までと変わりません。



出典：国立がん研究センター がん情報サービス
このリーフレットは、がん検診受診率向上<希望の虹プロジェクト>が作成しました。

^{※1} 胃は、がん罹患した人が2番目に多い部位です。(2018年男女計)
出典：国立がん研究センター がん情報サービス「最新がん統計」
(全国がん登録)

^{※2} ここでいう「治る(=治癒)」とは、診断時からの5年相対生存率です。
相対生存率は、がん以外の原因で亡くなる人の影響を除いた数値です。
出典：全がん協加盟施設における5年生存率(2010~2012年診断例)