



料金後納
郵便

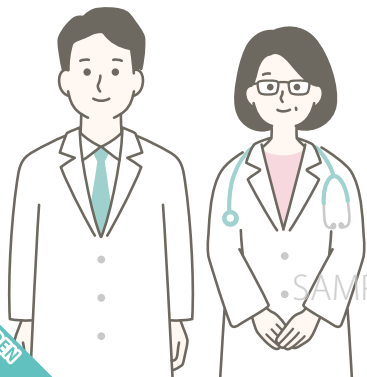
転送不要

SAMPLE

SAMPLE

令和00年度 ○○市

大腸がん
検診の
お知らせ



SAMPLE

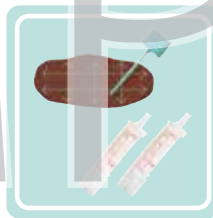
「自宅で簡単にできる」

大腸がん検診は便の検査です*。

「大腸がん検査って、お尻からカメラ入れるやつでしょ」と誤解してる方多いんです。最初の大腸がん検診は自宅で便を2日間採取して医療機関に提出するだけ。それで異常が見つかった場合のみ、医療機関で内視鏡の検査をするんですよ。



検査キット



容器のフタについた
棒で便の表面を採取

注) 痔の方もお受けください。現在明らかな出血や痛みがある場合は時期をずらして受けることをおすすめしますが、そのような症状がない場合は検査結果にはほぼ影響がありません。

* 検診では、がんでないのに「要精密検査」と判定される場合や、がんがあるのに見つからない場合もあります。

このがきは、がん検診受診率向上希望の虹プロジェクトが作成しました。

SAMPLE

大腸がん検診の流れ

対象：40歳以上

自己負担：0000円

1. 受診場所を選ぶ

市ホームページに掲載されている医療機関リストからお選びください。

詳しくは

○○市がん検診

検索



2. 医療機関に検査容器と問診票を取りに行く



3. 自宅で便を2日間採取



4. 検査容器と問診票を医療機関に提出



5. 検査の結果

約2～3週間程で結果が出ます。
検査結果を確認してください。

「要精密検査」という結果が出た場合は、必ず医療機関で精密検査を受けてください。

精密検査の第一選択は全大腸内視鏡検査です。

* 検診は自治体と、各医療機関が連携して行っています。精密検査の結果は関係機関で共有され、市区町村へと報告されます。また、最初に受診した医療機関と異なる医療機関で精密検査を受けた場合は最初に受診した医療機関にも後日、精密検査結果が共有されます。(医療機関の検診精度向上のため)

SAMPLE

SAMPLE

〇〇市より約0,000円の 助成*があります。

大腸がん検診（便検査）は個人診療の場合、4千円程度かかる検査ですが、40歳以上の方（昭和xx年x月xx日までに生まれた方）が市の検診を受けると、市から約x,xxx円の助成を受けていることになります。（自己負担xxx円）

| | |
|-------|--------|
| 検査費用 | 約〇〇〇〇円 |
| 助成金 | 約〇〇〇〇円 |
| 自己負担金 | 〇〇〇〇円 |

※現金が支給されるわけではありません。

今年度の受診期限は、令和00年0月00日

例年、受診期限が近付くと大変混みます。お早めにご予約・ご受診ください。

〇〇市健康福祉部 〇〇〇〇課
〒000-0000 〇〇〇〇〇〇〇〇〇〇-00-0
TEL 000-000-0000 FAX 000-000-0000

専門医に聞きました。 大腸がんについて、大事なポイント

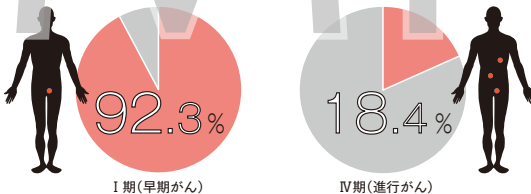
「早く見つけて、早く治す」

早期のがん*1の段階で治療すれば、

90%以上が治ります。*2

大腸がんは、早期で発見すれば、多くの場合負担の少ない内視鏡での手術（入院は2～3日、または必要なし）で治療が可能です。しかし、進行してがんが肺などに遠隔転移した後に発見すると、生存率は大きく下がってしまいます。

〈生存率〉



※1 ここでいう「早期」とは、がんの進行度を0～IV期に区分した病期分類（TNM分類）におけるI期を意味します。（IV期に近いほどがんが進行している状態です）

※2 ここでいう「治る」とは、診断時から5年後に生存している状態を示します。
出典：2014-2015年院内がん登録5年生存率報告におけるネット・サバイバル（純生存率）

大腸がんは 早期のうちほとんど

「自覚症状がありません」

みなさん「血便がでたら」とか「異常を感じたら」病院に行こうとおっしゃるんですが、大腸がんは、早期には自覚症状がないんです。「異常を感じたら」では、手遅れになる場合があります。だから検診は毎年定期的に受けてください。もちろん、血便、腹痛、便の性状や回数に変化した、などの症状がある場合は次の検診を待たずに病院に行きましょう。

女性の方へ

大腸がんに罹患する人が増加しており、女性の部位別がん死亡数第1位。男性でも肺がんに次いで死亡者数が多いんです。*3
検診を受けることでがんによる死亡リスクが減少します。命を守るため、大腸がん検診を必ず受けてください。

※3 出典：人口動態統計（2023年）

